

S50M24 Close: 16-04-24 -9.80/ -1.13% cts 213,326  
GOU24 Close: 16-04-24 -18.90/ -0.78% cts 17,070

## เปิด SHORT ช่วงแดง



**มุมมองต่อ SET50 Futures:** มุมมองเป็นลบ ตามความกังวลสถานการณ์ตึงเครียดในตะวันออกกลางอิสราเอล - อิหร่าน นอกจากนี้เงินเฟ้อสหรัฐยังไม่ชะลอตัวตามเป้าหมาย FED ส่งผลให้ US bond yield และค่าเงิน USD พุ่งขึ้นซึ่งเป็นลบต่อภาวะการลงทุน อย่างไรก็ตามคาดว่าแรงซื้อกลุ่มที่มีปัจจัยบวกเฉพาะตัวจะช่วยให้ดัชนีกลับดีตัวได้

**กลยุทธ์ : เปิด SHORT ช่วงแดง / Cut loss 860**

### คำแนะนำวันนี้

**S50M24 : เปิด SHORT ช่วงแดง**

- แนวรับ 850 / 845
- แนวต้าน 858
- Cut loss 860

**GOM24 : เปิด LONG ช่วงย่อ**

- แนวรับ 2,390 / 2,380
- แนวต้าน 2,420 / 2,430
- Cut loss 2,370

### BLOCK TRADE

**PTTGC : เปิด LONG**

- แนวรับ 40.00
- แนวต้าน 42.00 / 44.00
- Cut loss 39.00

**TU : เปิด LONG**

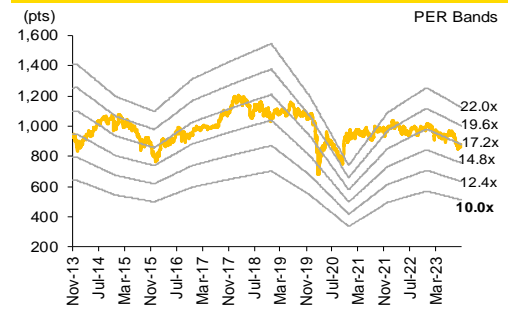
- แนวรับ 14.40
- แนวต้าน 15.00 / 15.50
- Cut loss 14.00

### สรุปตลาด TFEX

Most Active Contract	Settlement Price	Change	%Change	Volume	OI	Day to Settlement
S50M24	854.30	(9.80)	(1.13)	213,326	560,526	73
GF10M24	40,870.00	(20.00)	(0.05)	2,537	7,571	73
GOM24	2,360.30	(19.10)	(0.80)	61,199	64,481	73
GOU24	2,394.10	(18.90)	(0.78)	17,070	16,838	165
USDM24	36.41	0.27	0.75	68,268	92,126	73
BB3U24	97.22	-	-	-	-	156
TGB5U24	111.42	(0.62)	(0.55)	-	-	156
RSS3DJ24	89.35	0.20	0.22	-	-	14
AAVM24	2.45	(0.03)	(1.21)	1,526	40,630	73

ที่มา: SETSMART, Bloomberg, Krungsri Securities

### SET50 Index and PER Bands



### ปริมาณซื้อขาย S50 Futures ตามกลุ่มนักลงทุน

(Contracts)	11-Apr	wtd	mtd	qtd
<b>Foreign</b>				
Buy	89,941	361,220	717,904	717,904
Sell	132,267	345,498	675,603	675,603
Net	(42,326)	15,722	42,301	42,301
<b>Institutions</b>				
Buy	34,373	96,697	212,702	212,702
Sell	27,347	101,571	220,233	220,233
Net	7,026	(4,874)	(7,531)	(7,531)
<b>Individual</b>				
Buy	111,610	320,597	713,368	713,368
Sell	76,310	331,445	748,138	748,138
Net	35,300	(10,848)	(34,770)	(34,770)

### มูลค่าซื้อขาย Single Stock Futures 10 อันดับ

Settle. Price	Chg (Bt)	Chg (pts)	Chg (%)	Volume (Contract)
AAVM24	2.45	(0.03)	(1.21)	1,526
ADVANCM24	203.65	(1.85)	(0.90)	239
AEONTSM24	161.00	(1.00)	(0.62)	6
AMATAM24	23.50	(0.50)	(2.08)	254
AOTM24	67.00	(0.15)	(0.22)	354
APM24	10.32	(0.04)	(0.39)	3
AWCM24	4.48	(0.03)	(0.67)	554
BAM24	16.97	(0.28)	(1.62)	-
BAMM24	9.68	(0.10)	(1.02)	854
BANPUM24	5.85	0.20	3.54	5,804

### มูลค่าซื้อขาย Block Trade 10 อันดับ

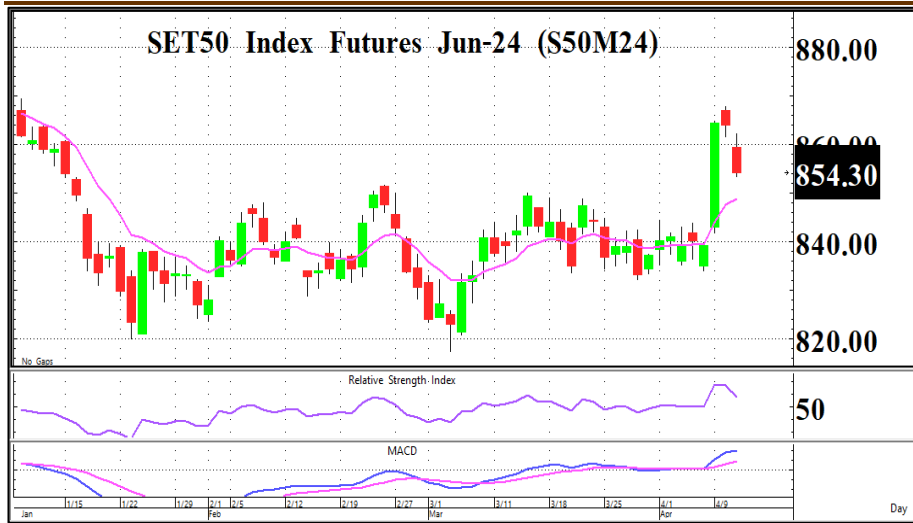
	Avg. Price (Bt)	OI (Contract)	Volume (Contract)	Value (Btm)
AAVM24	2.45	40,630	1,500	4
ADVANCM24	202.74	3,745	210	43
AEONTSM24	-	197	-	0
AMATAM24	23.91	903	200	5
AOTM24	66.92	3,818	340	23
APM24	-	1,709	-	0
AWCM24	4.44	4,497	500	2
BAM24	-	2,930	-	0
BAMM24	9.88	7,195	800	8
BANPUM24	5.57	43,163	5,400	30

### ชัยศ จิวางกูร

นักวิเคราะห์การลงทุนปัจจัยทางเทคนิค  
+662 659 7000 ext 5006

### อาทิตย์ จันทร์สว่าง

นักวิเคราะห์การลงทุนปัจจัยพื้นฐานด้านหลักทรัพย์  
+662 659 7000 ext 5005

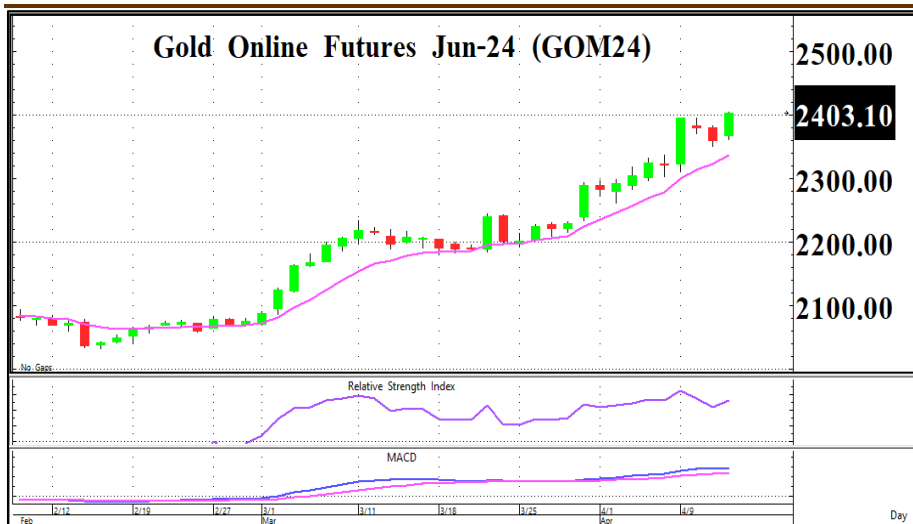


S50M24	
Close	854.30
-9.80	OI. 560,526
เปิด SHORT ช่วงแดง	
แนวรับ	850 / 845
แนวต้าน	858
Cut loss	860

กราฟ S50M24 ทรงตัวลงแรงโดยแม้จะปิดเหนือเส้น EMA 10 วัน ได้แต่ระยะสั้นมีสัญญาณพักตัวพร้อมเครื่องมือ MACD กับ RSI ให้สัญญาณขัดแย้งกันส่งผลให้ดัชนีผันผวน

คำแนะนำ : เปิด SHORT ช่วงแดง / Cut loss 860

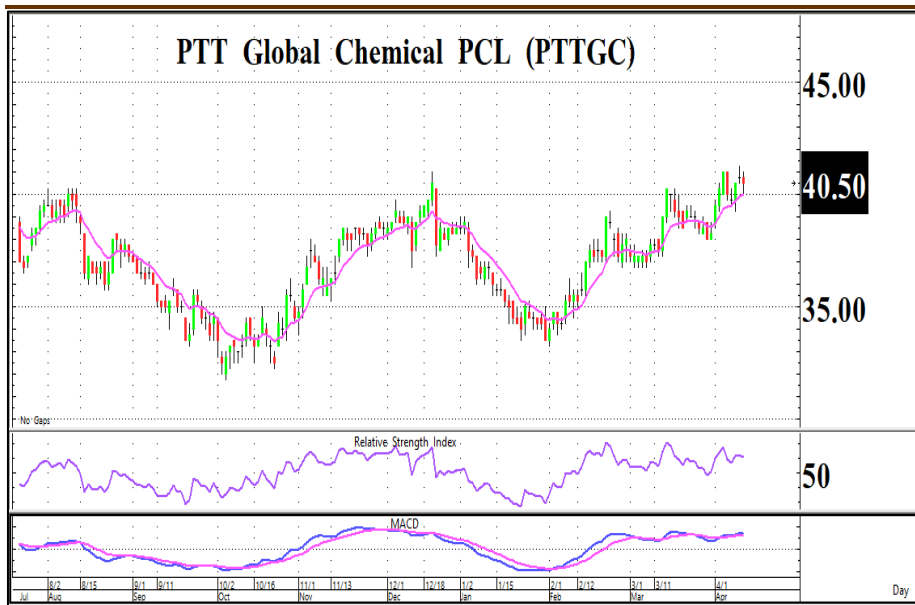
## Gold Futures



GOM24	
Close	2,403.10
-18.80	OI. 64,481
เปิด LONG ช่วงย่อ	
แนวรับ	2,390 / 2,380
แนวต้าน	2,420 / 2,430
Cut loss	2,370

กราฟ GOM24 เป็นทิศทางขาขึ้นและปิดเหนือเส้น EMA 10 วัน ต่อเนื่อง อย่างไรก็ตามระยะสั้นเกิดการพักตัวพร้อมเครื่องมือ MACD กับ RSI ให้สัญญาณขัดแย้งกันทำให้ราคาทองคำผันผวน

คำแนะนำ : เปิด LONG ช่วงย่อ / Cut loss 2,370



<b>LONG</b>	
<b>PTTGC</b>	
<b>Close</b>	<b>40.50</b>
<b>Open Interest</b>	<b>6,767</b>
<b>เปิด LONG</b>	
<b>แนวรับ</b>	<b>40.00</b>
<b>แนวต้าน</b>	<b>42.00 / 44.00</b>
<b>Cut loss</b>	<b>39.00</b>

กราฟกลับตัว W shape และราคายกตัวขึ้นเหนือเส้น EMA 10 วัน  
ต่อเนื่อง พร้อมเครื่องมือ MACD + RSI ชี้ขึ้นสนับสนุนทิศทางเชิงบวก



<b>LONG</b>	
<b>TU</b>	
<b>Close</b>	<b>14.60</b>
<b>Open Interest</b>	<b>11,332</b>
<b>เปิด LONG</b>	
<b>แนวรับ</b>	<b>14.40</b>
<b>แนวต้าน</b>	<b>15.00 / 15.50</b>
<b>Cut loss</b>	<b>14.00</b>

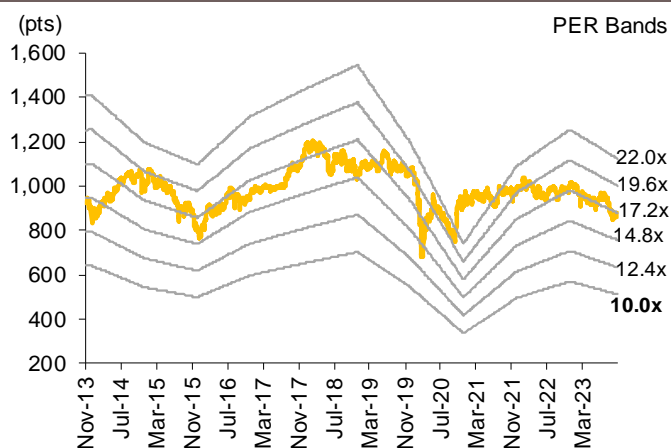
กราฟกลับตัวแบบ U shape และราคาขึ้นเกาะเส้น EMA 10 วัน  
ต่อเนื่อง รวมถึงเครื่องมือ MACD + RSI ชี้ขึ้นสนับสนุนทิศทาง  
เชิงบวก

# SET50 Index Futures

## Contract Information

Contract Info	Unit	SET50	S50J24	S50K24	S50M24	S50U24	S50Z24	S50H25
Settlement Price	(pts)		854.70	853.70	854.30	851.80	852.40	849.30
Change	(%)	0.00	(1.24)	(1.20)	(1.13)	(1.10)	(1.09)	(1.08)
Last Price	(pts)	859.39	854.30	853.70	854.30	852.10	852.50	849.20
Basis	(pts)		(4.69)	(5.69)	(5.09)	(7.59)	(6.99)	(10.09)
Open Interest	(cts)		666	456	560,526	44,939	17,731	5,328
Day to Settlement	(days)		14	45	73	165	256	347
Last Trading Day			29-Apr-24	30-May-24	27-Jun-24	27-Sep-24	27-Dec-24	28-Mar-25
Theoretical Future Price	(pts)		857.90	857.65	859.47	855.82	859.79	855.44
Multiplier	(Bt/pt)		200	200	200	200	200	200

## SET50 Index and PER Bands



## SET50 EPS and PER Sensitivity Table

Forward	12M Blended Forward EPS				
	53	55	57	59	61
12.6	667	692	717	742	767
13.1	693	719	746	772	798
13.6	720	747	774	801	828
14.1	746	774	802	831	859
14.6	773	802	831	860	889
15.1	799	829	859	890	920
15.6	825	857	888	919	950
16.1	852	884	916	949	981
16.6	878	912	945	978	1,011
17.1	905	939	973	1,007	1,042
17.6	931	967	1,002	1,037	1,072

## SET50 Index Futures Trading by Investor Type

(Contracts)	11-Apr	wtd	mtd	qtd
<b>Foreign</b>				
Buy	89,941	361,220	717,904	717,904
Sell	132,267	345,498	675,603	675,603
Net	(42,326)	15,722	42,301	42,301
<b>Institutions</b>				
Buy	34,373	96,697	212,702	212,702
Sell	27,347	101,571	220,233	220,233
Net	7,026	(4,874)	(7,531)	(7,531)
<b>Individual</b>				
Buy	111,610	320,597	713,368	713,368
Sell	76,310	331,445	748,138	748,138
Net	35,300	(10,848)	(34,770)	(34,770)

ที่มา: SETSMART, Bloomberg, Krungsri Securities

## SET50 Index Futures Trading by Investor Type\*

(Btm)	11-Apr	wtd	mtd	qtd
<b>Foreign</b>				
Buy	15,367	62,265	122,190	122,190
Sell	22,599	59,459	114,918	114,918
Net	(7,232)	2,806	7,272	7,272
<b>Institutions</b>				
Buy	5,873	16,647	36,134	36,134
Sell	4,673	17,504	37,439	37,439
Net	1,200	(857)	(1,304)	(1,304)
<b>Individual</b>				
Buy	19,070	55,197	121,179	121,179
Sell	13,038	57,145	127,146	127,146
Net	6,031	(1,949)	(5,968)	(5,968)

\* Krungsri Securities Estimates

# SET50 Index Options

SET50 Index Spot: **859.39**

## Apr-24

	Unit	CALL: Strike price					PUT: Strike price				
		800	825	850	875	900	800	825	850	875	900
Settlement Price	(pts)	59.00	34.50	14.00	3.10	0.30	0.10	0.50	5.00	19.10	41.30
Change	(%)	(12.98)	(19.95)	(31.71)	(47.46)	(62.50)	-	150.00	85.19	46.92	25.53
Last Price	(pts)	-	-	-	-	-	-	-	-	-	-
Time Value	(pts)	(0.39)	0.11	4.61	3.10	0.30	0.10	0.50	5.00	3.49	0.69
Open Interest	(cts)	-	-	-	-	-	-	-	-	-	-
Day to Settlement	(days)	14	14	14	14	14	14	14	14	14	14
Last Trading Day		29-Apr-24	29-Apr-24	29-Apr-24	29-Apr-24	29-Apr-24	29-Apr-24	29-Apr-24	29-Apr-24	29-Apr-24	29-Apr-24
Theoretical Price	(pts)	55.75	31.06	10.41	1.36	0.05	0.00	0.29	4.62	20.55	44.21
Multiplier	(Bt/pts)	200	200	200	200	200	200	200	200	200	200

## May-24

	Unit	CALL: Strike price					PUT: Strike price				
		800	825	850	875	900	800	825	850	875	900
Settlement Price	(pts)	58.90	36.60	19.00	7.80	2.50	0.70	3.40	10.60	24.40	44.00
Change	(%)	(12.61)	(17.01)	(22.76)	(29.09)	(34.21)	75.00	70.00	43.24	29.79	20.55
Last Price	(pts)	-	-	-	-	-	-	-	-	-	-
Time Value	(pts)	(0.49)	2.21	9.61	7.80	2.50	0.70	3.40	10.60	8.79	3.39
Open Interest	(cts)	-	-	-	-	-	-	-	-	-	-
Day to Settlement	(days)	45	45	45	45	45	45	45	45	45	45
Last Trading Day		30-May-24	30-May-24	30-May-24	30-May-24	30-May-24	30-May-24	30-May-24	30-May-24	30-May-24	30-May-24
Theoretical Price	(pts)	53.93	31.74	14.85	5.18	1.29	0.61	3.34	11.38	26.64	47.68
Multiplier	(Bt/pts)	200	200	200	200	200	200	200	200	200	200

## Jun-24

	Unit	CALL: Strike price					PUT: Strike price				
		800	825	850	875	900	800	825	850	875	900
Settlement Price	(pts)	57.60	34.10	17.60	7.30	2.40	2.00	5.10	13.40	27.80	47.20
Change	(%)	(11.11)	(19.76)	(25.11)	(30.48)	(35.14)	42.86	41.67	42.55	28.70	21.03
Last Price	(pts)	57.60	34.00	17.40	7.20	2.40	2.00	5.10	13.30	27.90	47.00
Time Value	(pts)	(1.79)	(0.29)	8.21	7.30	2.40	2.00	5.10	13.40	12.19	6.59
Open Interest	(cts)	44	755	4,405	6,508	6,968	5,135	4,174	2,614	864	108
Day to Settlement	(days)	73	73	73	73	73	73	73	73	73	73
Last Trading Day		27-Jun-24	27-Jun-24	27-Jun-24	27-Jun-24	27-Jun-24	27-Jun-24	27-Jun-24	27-Jun-24	27-Jun-24	27-Jun-24
Theoretical Price	(pts)	55.94	34.93	18.69	8.32	3.02	1.53	5.40	14.04	28.55	48.13
Multiplier	(Bt/pts)	200	200	200	200	200	200	200	200	200	200

## Sep-24

	Unit	CALL: Strike price					PUT: Strike price				
		800	825	850	875	900	800	825	850	875	900
Settlement Price	(pts)	62.30	44.30	22.90	13.90	6.30	6.00	11.60	21.30	35.10	52.10
Change	(%)	(10.10)	(11.58)	(21.31)	(16.77)	(26.74)	20.00	16.00	18.33	19.39	8.54
Last Price	(pts)	-	-	22.90	13.90	6.30	6.00	11.60	21.30	35.10	52.10
Time Value	(pts)	2.91	9.91	13.51	13.90	6.30	6.00	11.60	21.30	19.49	11.49
Open Interest	(cts)	-	11	93	122	407	277	134	31	31	4
Day to Settlement	(days)	165	165	165	165	165	165	165	165	165	165
Last Trading Day		27-Sep-24	27-Sep-24	27-Sep-24	27-Sep-24	27-Sep-24	27-Sep-24	27-Sep-24	27-Sep-24	27-Sep-24	27-Sep-24
Theoretical Price	(pts)	59.70	42.23	28.18	17.68	10.41	8.25	15.51	26.20	40.42	57.88
Multiplier	(Bt/pts)	200	200	200	200	200	200	200	200	200	200

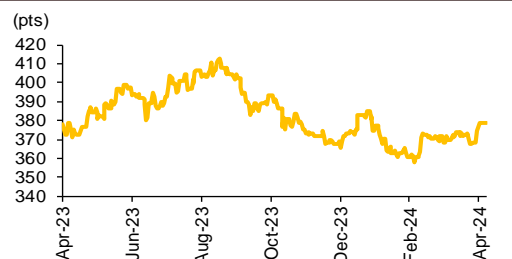
ที่มา: SETSMART, Bloomberg, Krungsri Securities

## Sector Index Futures

### BANK

Contract Info	Unit	SETBANK	BANKU24	BANKM24	BANKZ24	BANKH25
Settlement Price	(pts)		372.80	376.10	369.60	366.40
%Change	(%)	0.00	0.68	0.67	0.68	0.69
Last Price	(pts)	378.86	-	-	-	-
Basis	(pts)		(6.06)	(2.76)	(9.26)	(12.46)
Open Interest	(cts)		-	-	-	-
Day to Settlement	(days)		165	73	256	347
Last Trading Day			27-Sep-24	27-Jun-24	27-Dec-24	28-Mar-25
Multiplier	(Bt/pt)		1,000	1,000	1,000	1,000

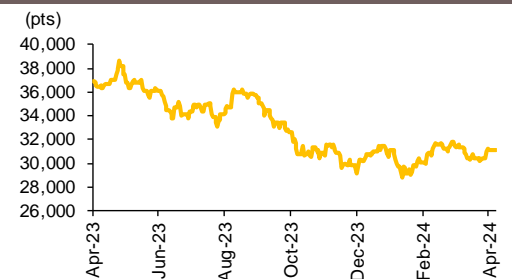
### SETBANK Index



### Commerce

Contract Info	Unit	SETCOMM	COMMU24	COMM24	COMMZ24	COMM25
Settlement Price	(pts)		31,122.00	31,105.00	31,138.00	31,155.00
%Change	(%)	0.00	(0.54)	(0.55)	(0.53)	(0.52)
Last Price	(pts)	31,091.16	-	-	-	-
Basis	(pts)		30.84	13.84	46.84	63.84
Open Interest	(cts)		-	-	-	-
Day to Settlement	(days)		165	73	256	347
Last Trading Day			27-Sep-24	27-Jun-24	27-Dec-24	28-Mar-25
Multiplier	(Bt/pt)		10	10	10	10

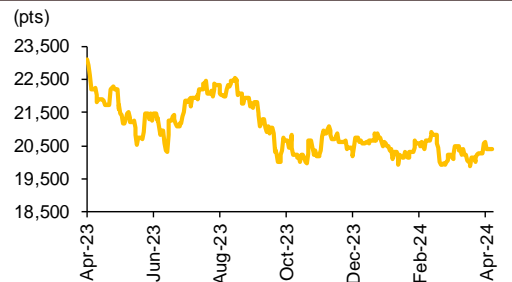
### SETCOMM Index



### Energy

Contract Info	Unit	SETENERG	ENERGU24	ENERGM24	ENERGZ24	ENERGH25
Settlement Price	(pts)		20,227.00	20,329.00	20,126.00	20,025.00
%Change	(%)	0.00	(0.91)	(0.92)	(0.90)	(0.90)
Last Price	(pts)	20,415.50	-	-	-	-
Basis	(pts)		(188.50)	(86.50)	(289.50)	(390.50)
Open Interest	(cts)		-	-	-	-
Day to Settlement	(days)		165	73	256	347
Last Trading Day			27-Sep-24	27-Jun-24	27-Dec-24	28-Mar-25
Multiplier	(Bt/pt)		10	10	10	10

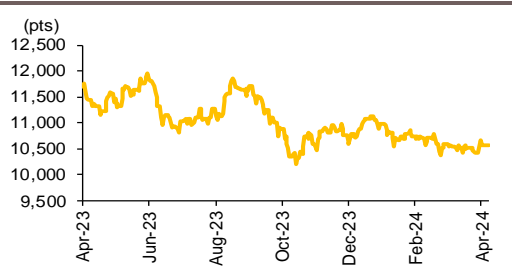
### SETENERG Index



### Food

Contract Info	Unit	SETFOOD	FOODU24	FOODM24	FOODZ24	FOODH25
Settlement Price	(pts)		10,559.00	10,572.00	10,546.00	10,533.00
%Change	(%)	0.00	(0.69)	(0.70)	(0.68)	(0.66)
Last Price	(pts)	10,583.23	-	-	-	-
Basis	(pts)		(24.23)	(11.23)	(37.23)	(50.23)
Open Interest	(cts)		-	-	-	-
Day to Settlement	(days)		165	73	256	347
Last Trading Day			27-Sep-24	27-Jun-24	27-Dec-24	28-Mar-25
Multiplier	(Bt/pt)		10	10	10	10

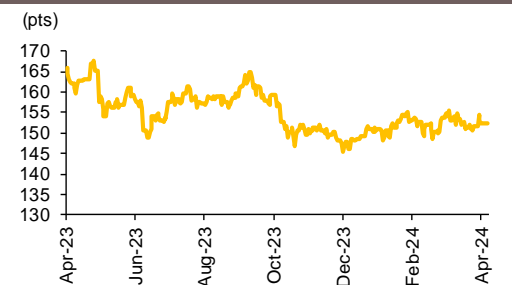
### SETFOOD Index



### ICT

Contract Info	Unit	SETICT	ICTU24	ICTM24	ICTZ24	ICTH25
Settlement Price	(pts)		151.20	151.80	150.60	149.90
%Change	(%)	0.00	(0.46)	(0.52)	(0.46)	(0.53)
Last Price	(pts)	152.35	-	-	-	-
Basis	(pts)		(1.15)	(0.55)	(1.75)	(2.45)
Open Interest	(cts)		-	-	-	-
Day to Settlement	(days)		165	73	256	347
Last Trading Day			27-Sep-24	27-Jun-24	27-Dec-24	28-Mar-25
Multiplier	(Bt/pt)		1,000	1,000	1,000	1,000

### SETICT Index



ที่มา: SETSMART, Bloomberg, Krungsri Securities



# Single Stock Futures

## Underlying Single Stock Top Gainer

	Price (Bt)	Chg (Bt)	Chg (%)	Value (Btm)
AEONTS	164.50	(1.50)	(0.90)	62
BEAUTY	0.67	0.01	1.52	21
VGI	1.74	(0.02)	(1.14)	134
PLANB	8.60	(0.10)	(1.15)	41
DELTA	76.25	(3.50)	(4.39)	875
RS	12.60	(0.50)	(3.82)	29
KCE	40.75	(0.50)	(1.21)	221
IRPC	2.04	0.00	0.00	67
GFPT	12.10	(0.20)	(1.63)	7
ICHI	16.70	0.10	0.60	20
PTG	8.95	0.05	0.56	146
CENDEL	44.75	(0.75)	(1.65)	132
AMATA	24.00	(0.30)	(1.23)	91
BJC	25.50	(0.25)	(0.97)	320
HMPRO	10.90	0.00	0.00	434
BGRIM	27.75	(0.75)	(2.63)	271
CPALL	57.00	(0.25)	(0.44)	1,344
TTCL	3.58	0.02	0.56	1
WHA	4.84	(0.06)	(1.22)	191
CPF	18.50	(0.10)	(0.54)	183
EPG	6.80	(0.05)	(0.73)	1
GUNKUL	2.70	(0.08)	(2.88)	36
CKP	4.16	(0.02)	(0.48)	31
BCPG	7.05	(0.05)	(0.70)	10
EA	36.00	0.25	0.70	461
THCOM	14.30	(0.20)	(1.38)	88
ORI	7.20	(0.10)	(1.37)	29
PSL	8.00	0.00	0.00	29
HANA	39.25	(1.00)	(2.48)	441
BEM	8.35	0.05	0.60	444

## Underlying Single Stock Top Loser

	Price (Bt)	Chg (Bt)	Chg (%)	Value (Btm)
BCP	44.25	(0.25)	(0.56)	197
TOP	59.00	1.00	1.72	490
MINT	33.00	0.00	0.00	338
ADVANC	202.00	(2.00)	(0.98)	969
INTUCH	68.75	0.00	0.00	173
TKN	10.20	(0.10)	(0.97)	44
SPALI	21.20	(0.10)	(0.47)	76
BDMS	27.75	(0.50)	(1.77)	1,138
CPN	63.25	(1.00)	(1.56)	368
LH	7.55	(0.05)	(0.66)	442
PTTEP	158.00	(1.00)	(0.63)	1,659
MEGA	41.00	0.00	0.00	52
STPI	3.30	0.04	1.23	15
UNIQ	3.44	0.00	0.00	0
SAWAD	41.00	(2.00)	(4.65)	699
VNG	3.50	(0.04)	(1.13)	0
GULF	43.50	(0.50)	(1.14)	366
CK	23.10	0.10	0.43	82
BH	227.00	(4.00)	(1.73)	414
ERW	4.84	(0.04)	(0.82)	33
ITD	#N/A	0.00	0.00	#N/A
BANPU	5.80	0.15	2.65	385
ESSO	#N/A	0.00	0.00	#N/A
THAI	#N/A	0.00	0.00	NA
DTAC	#N/A	0.00	0.00	#N/A
TRUEE	#N/A	0.00	0.00	#N/A
SPRC	8.70	0.05	0.58	107
CHG	2.88	(0.04)	(1.37)	75
MAJOR	14.60	(0.10)	(0.68)	23
GLOBAL	16.70	(0.20)	(1.18)	84

## Most Active Block Trade by Value

	Avg. price (Bt)	OI (Contracts)	Volume (Contracts)	Value (Btm)
AAVM24	2.45	40,630	1,500	4
ADVANC24	202.74	3,745	210	43
AEONTS24	-	197	-	0
AMATAM24	23.91	903	200	5
AOTM24	66.92	3,818	340	23
APM24	-	1,709	-	0
AWCM24	4.44	4,497	500	2
BAM24	-	2,930	-	0
BAMM24	9.88	7,195	800	8
BANPUM24	5.57	43,163	5,400	30
BAYM24	-	133	-	0
BBLM24	142.71	6,613	830	118
BCHM24	20.66	1,134	100	2
BCPGM24	7.02	10,116	300	2
BCPM24	-	1,556	-	0
BDMSM24	27.97	7,555	1,200	34
BEAUTYM24	0.67	12,168	9,000	6
BECM24	-	49,184	-	0
BEMM24	8.29	23,748	3,500	29
BGRIMM24	27.75	3,819	100	3
BHM24	228.64	418	140	32
BJCM24	25.14	3,268	1,100	28
BLAM24	-	600	-	0
BLANDM24	-	113,116	-	0
BPPM24	-	106	-	0
BSRCM24	-	1,014	-	0
BTSM24	6.18	23,440	1,000	6
CBGM24	63.65	3,027	40	3
CENDEL24	-	686	-	0
CHGM24	-	3,583	-	0

## Most Open Interest by Value

	Settle. price (Bt)	OI (Contracts)	Value (Btm)
KTC	45.09	76,910.00	3,460.66
BBL	141.30	18,920.00	1,905.53
KTB	16.30	69,860.00	970.30
KBANK	121.72	7,745.00	840.95
ADVANC	203.65	4,836.00	897.46
SCC	259.95	2,957.00	699.78
RS	11.67	88,854.00	654.73
CPALL	56.37	11,989.00	519.96
SAWAD	41.01	12,592.00	495.39
GULF	43.86	10,012.00	403.60
AOT	67.00	6,771.00	382.71
IVL	25.65	16,229.00	380.35
TRUE	7.97	47,731.00	352.78
GUNKUL	2.74	130,621.00	353.67
BANPU	5.85	94,182.00	349.91
COM7	18.88	16,396.00	295.89
CBG	64.00	4,631.00	279.79
CPF	18.60	14,756.00	258.06
PTTGC	40.40	6,767.00	252.52
PLANB	8.63	46,811.00	263.92
BEC	5.11	50,184.00	253.90
BDMS	28.09	10,474.00	271.61
PTT	35.00	7,279.00	225.16
BEM	8.34	27,281.00	202.49
PTG	9.06	22,540.00	203.25
GPSC	52.25	3,995.00	177.20
KCE	40.87	4,197.00	164.61
PTTEP	158.70	1,190.00	177.51
JAS	2.73	48,635.00	177.29
AP	10.32	20,312.00	152.00

ที่มา: SETSMART, Krungsri Securities

# aPrecious Metal Futures

## Contract Information

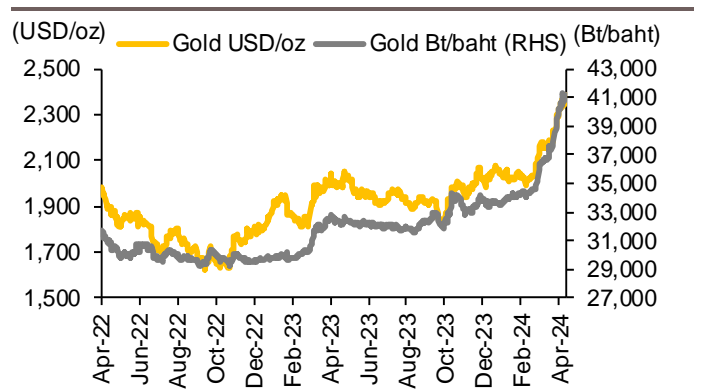
Contract info	Unit	Gold *	GF10J24	GF10M24	GF10Q24	GFJ24	GFM24	GFQ24
Settlement Price	(Bt/baht)		40,600.00	40,870.00	41,070.00	40,620.00	40,770.00	40,930.00
Change	(%)	0.79	(0.07)	(0.05)	-	(0.29)	(0.63)	(0.17)
Last Price	(Bt/baht)	41,307.02	40,600.00	40,880.00	41,070.00	40,620.00	40,870.00	41,070.00
Basis	(Bt/baht)		(707.02)	(437.02)	(237.02)	(687.02)	(537.02)	(377.02)
Open Interest	(cts)		6,913	7,571	2,093	119	94	116
Day to Settlement	(days)		14	73	136	14	73	136
Last Trading Day			29-Apr-24	27-Jun-24	29-Aug-24	29-Apr-24	27-Jun-24	29-Aug-24
Contract Size	(gold baht)		10	10	10	50	50	50

\*คำนวณโดยใช้ข้อมูลอัตราแลกเปลี่ยนบาท/ดอลลาร์สหรัฐจาก Bloomberg

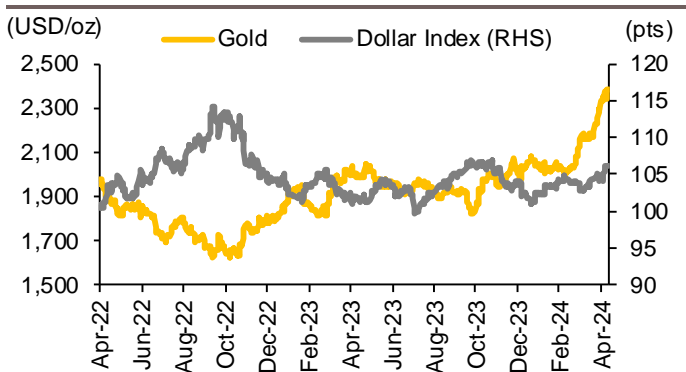
## GOLD-D & Gold Online Futures

Contract info	Unit	Gold	GOM24	GOU24
Settlement Price	(USD/oz)	2,360.30	2,394.10	2,394.10
Change	(%)	0.93	(0.80)	(0.78)
Last Price	(USD/oz)	2,369.00	2,360.60	2,394.50
Basis	(USD/oz)		(8.70)	25.10
Open Interest	(cts)	64,481	16,838	
Day to Settlement	(days)		73	165
Last Trading Day			27-Jun-24	27-Sep-24
Contract Size	(oz)		300	300

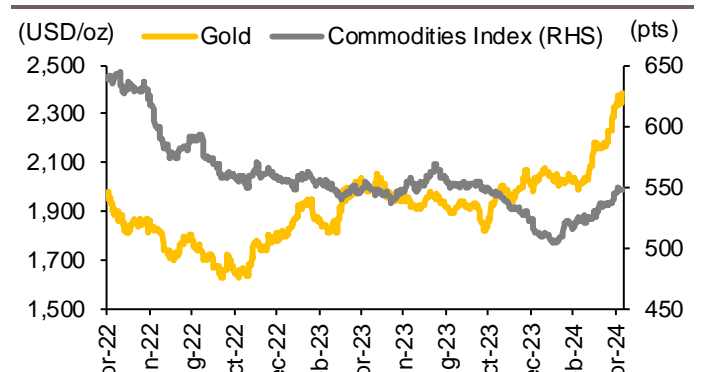
## Gold USD/oz vs Gold Bt/baht



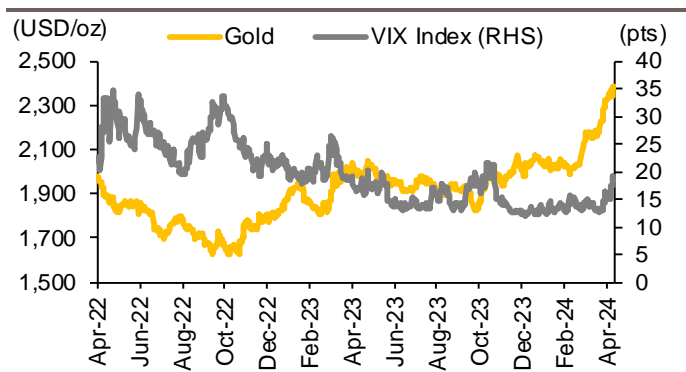
## Gold vs Dollar Index



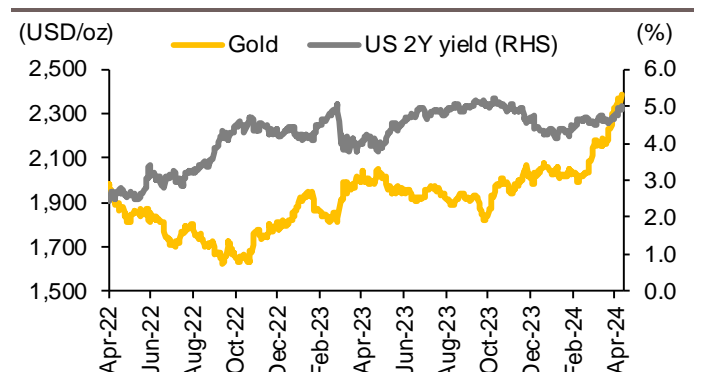
## Gold vs Commodities Index



## Gold vs VIX Index



## Gold vs US 2Y Yield



ที่มา: SETSMART, Bloomberg, Krungsri Securities



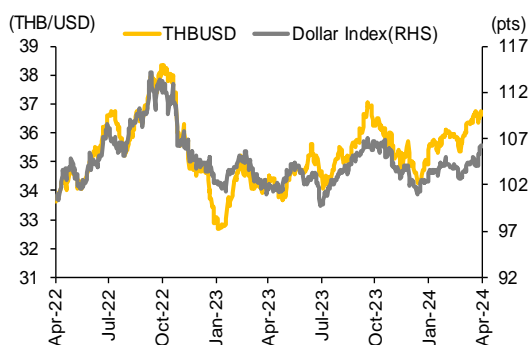
# Foreign Exchange Futures

## Contract Information

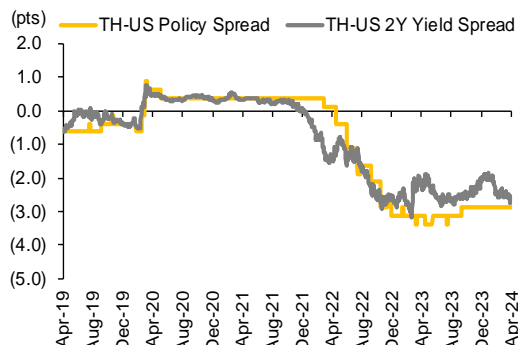
Contract info	Unit	THB/USD *	USDJ24	USDK24	USDM24	USDU24
Settlement Price	(Bt/USD)		36.58	36.49	36.41	36.11
Change	(%)	(0.14)	0.72	0.75	0.75	0.67
Last Price	(Bt/USD)	36.68	36.58	36.49	36.41	36.11
Basis	(Bt/USD)		(0.10)	(0.19)	(0.27)	(0.57)
Open Interest	(cts)		7,852	2,765	92,126	22,950
Day to Settlement	(days)		14	45	73	73
Last Trading Day			29-Apr-24	30-May-24	27-Jun-24	27-Jun-24
Contract Size	(USD)		1,000	1,000	1,000	1,000

\*คำนวณโดยใช้ข้อมูลอัตราแลกเปลี่ยนบาท/ดอลลาร์สหรัฐจาก Bloomberg

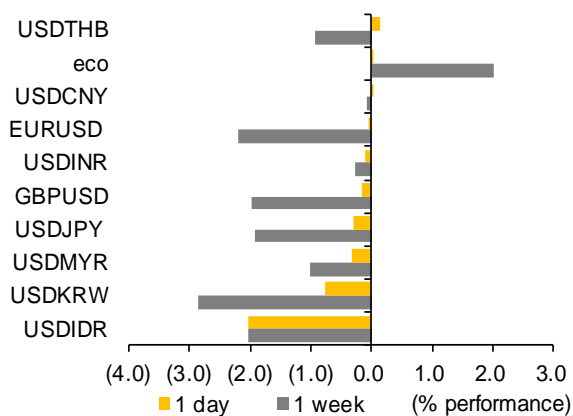
## THBUSD vs Dollar Index



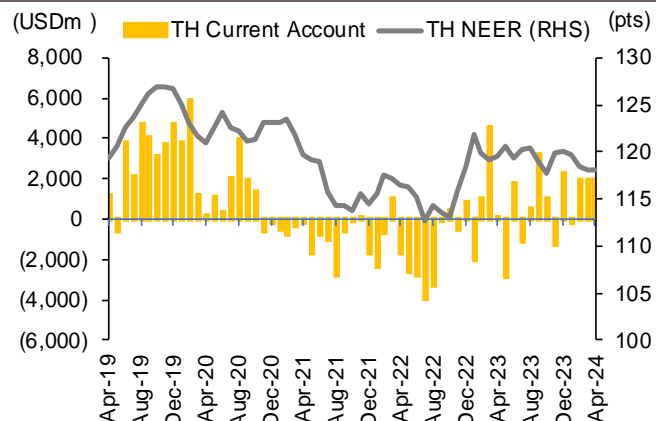
## TH-US Policy Rate Spread and 2Y Yield Spread



## Currencies Performance



## Nominal Effective Exchange Rate vs Current Account



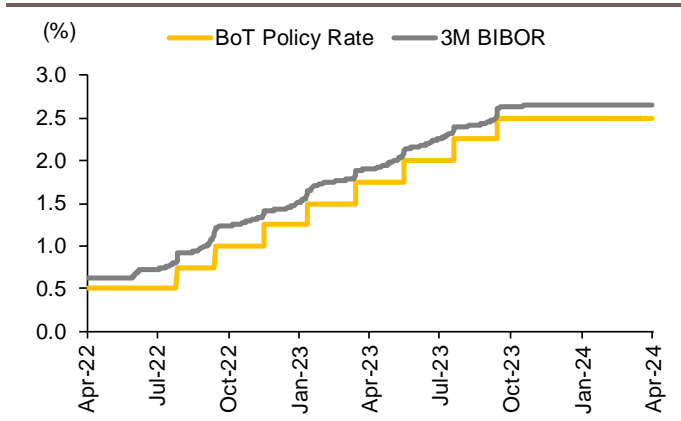
ที่มา: SETSMART, Bloomberg, Krungsri Securities

# Interest Rate Futures

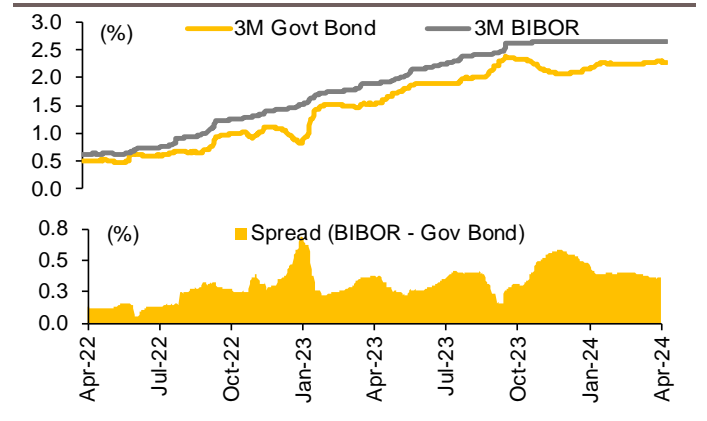
## Contract Information

Contract info	Unit	BB3U24	BB3M24	TGB5U24	TGB5M24
Settlement Price	(pts)	97.22	97.28	111.42	111.53
Change	(%)	-	(0.01)	(0.55)	(0.53)
Last Price	(pts)	-	-	-	-
Open Interest	(cts)	-	-	-	-
Day to Settlement	(days)	156	65	156	65
Last Trading Day		18-Sep-24	19-Jun-24	18-Sep-24	19-Jun-24
Contract Size	(Btm)	10	10	1	1

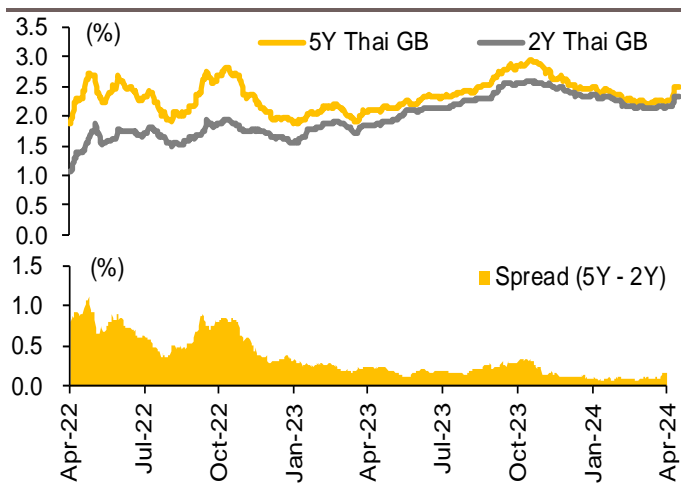
## Reference BIBOR 3M vs MPC Policy Rate



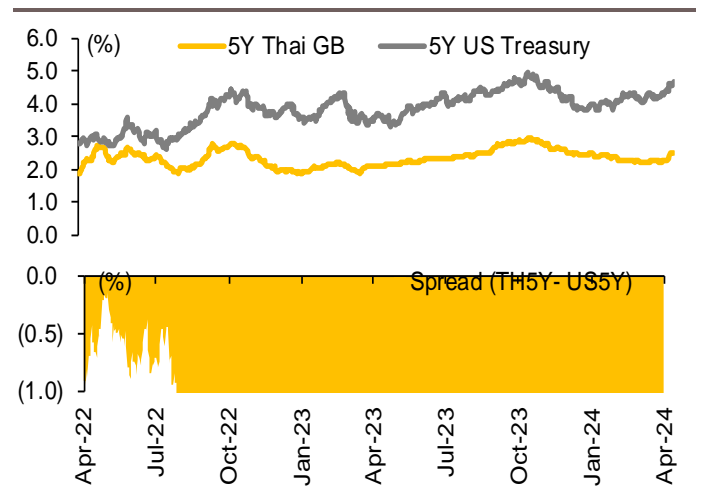
## Reference BIBOR 3M vs TH Govt 3M Bond Yield



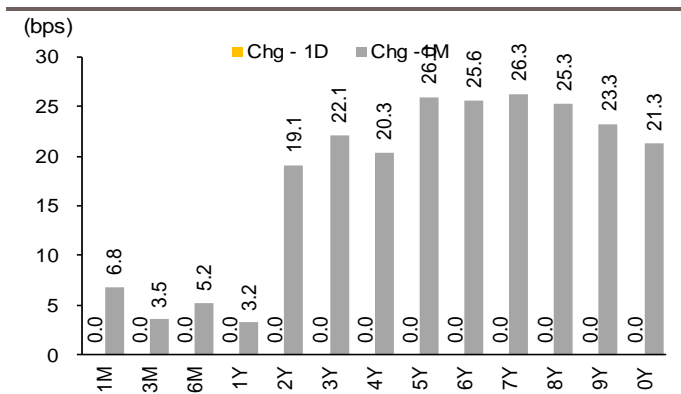
## 2Y vs 5Y TH Govt Bond Yield



## TH Govt 5Y Bond Yield vs US Govt 5Y Bond Yield



## TH Govt Bond Yield Movement by Time-to-maturity



ที่มา: SETSMART, Bloomberg, Krungsri Securities

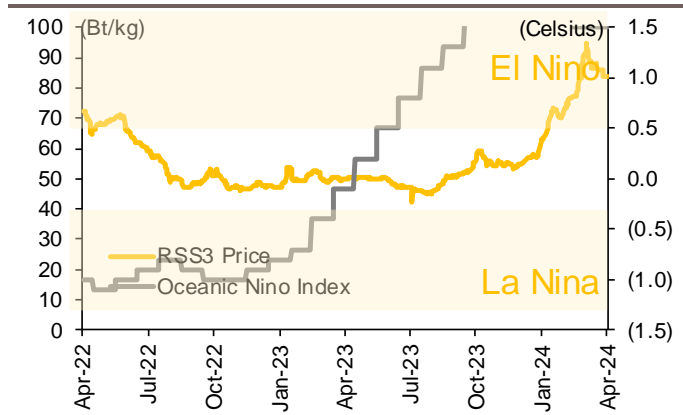
# Agricultures Futures

## Contract Information

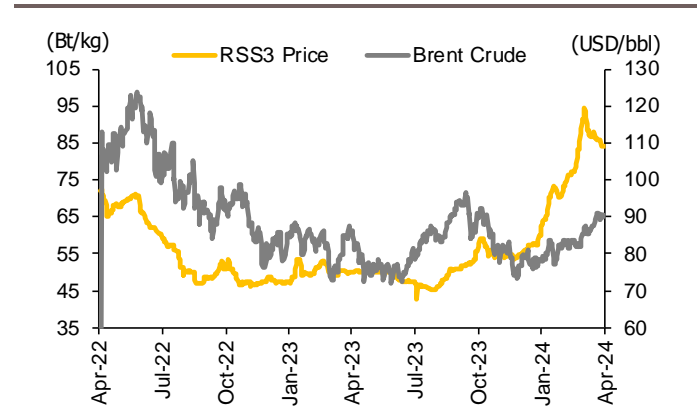
Contract info	Unit	RSS3J24	RSS3K24	RSS3M24	RSS3N24	RSS3Q24	RSS3U24	RSS3V24
Settlement Price	(Bt/kg)	89.35	85.90	82.50	80.70	79.00	78.20	77.40
Change	(%)	0.22	0.17	0.18	0.25	0.19	0.19	0.19
Last Price	(Bt/kg)	-	-	-	-	-	-	-
Open Interest	(cts)	-	-	-	-	-	-	-
Day to Settlement	(days)	14	45	73	106	136	165	198
Last Trading Day		29-Apr-24	30-May-24	27-Jun-24	30-Jul-24	29-Aug-24	27-Sep-24	30-Oct-24
Contract Size	(kg)	5,000	5,000	5,000	5,000	5,000	5,000	5,000

Contract info	Unit	RSS3DJ24	RSS3DK24	RSS3DM24	RSS3DN24	RSS3DQ24	RSS3DU24	RSS3DV24
Settlement Price	(Bt/kg)	89.35	85.90	82.50	80.70	79.00	78.20	77.40
Change	(%)	0.22	0.17	0.18	0.25	0.19	0.19	0.19
Last Price	(Bt/kg)	-	-	-	-	-	-	-
Open Interest	(cts)	-	-	-	-	-	-	-
Day to Settlement	(days)	14	45	73	106	136	165	198
Last Trading Day		29-Apr-24	30-May-24	27-Jun-24	30-Jul-24	29-Aug-24	27-Sep-24	30-Oct-24
Contract Size	(kg)	5,000	5,000	5,000	5,000	5,000	5,000	5,000

## RSS3 Rubber Auction Price vs NOAA Nino Index



## RSS3 Rubber Auction Price vs Brent Crude Price



ที่มา: SETSMART, Bloomberg, Krungsri Securities

## CG Rating 2023 Companies with CG Rating



AAV	ADVANC	AF	AH	AIRA	AKP	AKR	ALT	AMA	AMATA	AMATAV	ANAN	AOT	AP
ARIP	ARROW	ASP	AUCT	AWC	AYUD	BAFS	BANPU	BAY	BBL	BCP	BCPG	BDMS	BEM
BGC	BGRIM	BIZ	BKI	BOL	BFP	BRR	BTS	BTW	BWG	CENTEL	CFRESH	CHEWA	CHO
CIMBT	CK	CKP	CM	CNT	COM7	COMAN	COTTO	CPALL	CPF	CPI	CPN	CRC	CSS
DDD	DELTA	DEMCO	DRT	DTAC	DUSIT	EA	EASTW	ECF	ECL	EE	EGCO	EPG	ETC
FPI	FPT	FSMART	GBX	GC	GCAP	GFPT	GGC	GLAND	GLOBAL	GPI	GPSC	GRAMMY	GULF
GUNKUL	HANA	HARN	HMPRO	ICC	ICHI	III	ILINK	ILM	INTUCH	IP	IRPC	ITEL	IVL
JWD	K	KBANK	KCE	KKP	KSL	KTB	KTC	LALIN	LANNA	LH	LHFG	LIT	LPN
MACO	MAJOR	MAKRO	MALEE	MBK	MC	MCOT	METCO	MFEC	MINT	MONO	MOONG	MSC	MST
MTC	MVP	NCL	NEP	NER	NKI	NOBLE	NSI	NVD	NWR	NYT	OISHI	OR	ORI
OSP	OTO	PAP	PCSGH	PDG	PDJ	PG	PHOL	PLANB	PLANET	PLAT	PORT	PPS	PR9
PREB	PRG	PRM	PROUD	PSH	PSL	PTG	PTT	PTTEP	PTTGC	PYLON	Q-CON	QH	QTC
RATCH	RS	S	S & J	SAAM	SABINA	SAMART	SAMTEL	SAT	SC	SCB	SCC	SCCC	SCG
SCGP	SCM	SDC	SEAFCO	SEA OIL	SE-ED	SELIC	SENA	SENAJ	SHR	SIRI	SIS	SITHAI	SMK
SIMPC	SNC	SONIC	SPALI	SPI	SPRC	SPVI	SSSC	SST	STA	STEC	STI	SUN	SUSCO
SUTHA	SVI	SYMC	SYNTEC	TACC	TASCO	TCAP	TEAMG	TFMAMA	TGH	THANA	THANI	THCOM	THG
THIP	THRE	THREL	TIPCO	TIPH	TISCO	TK	TKT	TMT	TNDT	TNITY	TOA	TOP	TPBI
TQM	TRC	TRU	TRUE	TSC	TSR	TSTE	TSTH	TTA	TTB	TTCL	TTW	TU	TVD
TVI	TVO	TWPC	U	UAC	UBIS	UV	VGI	VIH	WACOAL	WAVE	WHA	WHAUP	WICE
WINNER	ZEN												



2S	7UP	ABICO	ABM	ACE	ACG	ADB	AEONTS	AGE	AHC	AIT	ALL	ALLA	ALUCON
AMANAH	AMARIN	APCO	APCS	APURE	AQUA	ASAP	ASEFA	ASIA	ASIAN	ASIMAR	ASK	ASN	ATP30
B	BA	BAM	BC	BCH	BEC	BEYOND	BFIT	BJC	BJCHI	BLA	BR	BROOK	CBG
CEN	CGH	CHARAN	CHAYO	CHG	CHOTI	CHOW	CI	CIG	CMC	COLOR	CPL	CPW	CRD
CSC	CSP	CWT	DCC	DCON	DHOUSE	DOD	DOHOME	DV8	EASON	EFORL	ERW	ESSO	ESTAR
ETE	FE	FLOYD	FN	FNS	FORTH	FSS	FTE	FVC	GEL	GENCO	GJS	GYT	HEMP
HPT	HTC	HYDRO	ICN	IFS	IMH	IND	INET	INSET	INSURE	IRC	IRCP	IT	ITD
J	JAS	JCK	JCKH	JMART	JMT	KBS	KCAR	KEX	KGI	KIAT	KISS	KOOL	KTIS
KUMWEL	KUN	KWC	KWM	L&E	LDC	LEO	LHK	LOXLEY	LRH	LST	M	MATCH	MBAX
MEGA	META	MFC	MGT	MICRO	MILL	MITSIB	MK	MODERN	MTI	NBC	NCAP	NCH	NETBAY
NEX	NINE	NRF	NTV	OCC	OGC	PATO	PB	PICO	PIMO	PJW	PL	PM	PMTA
PPP	PPPM	PRIME	PRIN	PRINC	PSG	PSTC	PT	PTECH	QLT	RBF	RCL	RICHY	RML
ROJNA	RPC	RT	RWI	S11	SA	SAK	SALEE	SAMCO	SANKO	SAPPE	SAWAD	SCI	SCN
SCP	SE	SFLEX	SFP	SFT	SGF	SIAM	SINGER	SKE	SKN	SKR	SKY	SLP	SMT
SMT	SNP	SO	SORKON	SPA	SPC	SPCG	SR	SRICHA	SSC	SSF	STANLY	STGT	STOWER
STPI	SUC	SWC	SYNEX	TAE	TAKUNI	TCC	TCMC	TEAM	TFG	TFI	TIGER	TITLE	TKN
TKS	TM	TMC	TMD	TMI	TMILL	TNL	TNP	TOG	TPA	TPAC	TPCS	TPS	TRITN
TRT	TSE	TVT	TWP	UEC	UMI	UOBKH	UP	UPF	UPOIC	UTP	VCOM	VL	VPO
VRANDA	WGE	WIJK	WP	XO	XPG	YUASA							



A	AI	AIE	AJ	ALPHAX	AMC	APP	AQ	ARIN	AS	AU	B52	BEAUTY	BGT
BH	BIG	BLAND	BM	BROCK	BSBM	BSM	BTNC	BYD	CAZ	CCP	CGD	CITY	CMAN
CMO	CMR	CPT	CRANE	CSR	D	EKH	EMC	EP	F&D	FMT	GIFT	GLOCON	GREEN
GSC	GTB	HTECH	HUMAN	IHL	IIG	INGRS	INOX	JAK	JR	JTS	JUBILE	KASET	KCM
KK	KKC	KWI	KYE	LEE	LPH	MATI	M-CHAI	MCS	MDX	MJD	MORE	MUD	NC
NDR	NFC	NNCL	NOVA	NPK	NUSA	PAF	PF	PK	PLE	PPM	PRAKIT	PRAPAT	PRECHA
PTL	RJH	RP	RPH	RSP	SABUY	SGP	SICT	SIMAT	SISB	SK	SMART	SOLAR	SPACK
SPG	SQ	SSP	STARK	STC	SUPER	SVOA	TC	TCCC	THMUI	TNH	TNR	TOPP	TPCH
TIPL	TIPLP	TPLAS	TPOLY	TQR	TTI	TYCN	UKEM	UMS	UNIQ	UPA	UREKA	VIBHA	W
WIN	WORK	WPH	YGG	ZIGA									

## Disclaimer

การเปิดเผยผลการสำรวจของสมาคมส่งเสริมสถาบันกรรมการบริษัทไทย (IOD) ในเรื่องการกำกับดูแลกิจการ (Corporate Governance) นี้ เป็นการดำเนินการตามนโยบายของสำนักงานคณะกรรมการกำกับหลักทรัพย์และตลาดหลักทรัพย์ โดยการสำรวจของ IOD เป็นการสำรวจและประเมินจากข้อมูลของบริษัทจดทะเบียนในตลาดหลักทรัพย์แห่งประเทศไทย และตลาดหลักทรัพย์ เอ็มเอไอ (MAI) ที่มีการเปิดเผยต่อสาธารณะ และเป็นข้อมูลที่ผู้ลงทุนทั่วไปสามารถเข้าถึงได้ ดังนั้น ผลสำรวจดังกล่าวจึงเป็นการนำเสนอในมุมมองของบุคคลภายนอก โดยไม่ได้เป็นการประเมินการปฏิบัติ และมีได้มีการใช้ข้อมูลภายในเพื่อการประเมิน ผลสำรวจดังกล่าวเป็นผลการสำรวจ ณ วันที่ปรากฏในรายงานการกำกับดูแลกิจการของบริษัทจดทะเบียนไทยเท่านั้น ดังนั้น ผลการสำรวจจึงอาจเปลี่ยนแปลงได้ภายหลังวันดังกล่าว หรือเมื่อข้อมูลที่เกี่ยวข้องมีการเปลี่ยนแปลง ทั้งนี้ บริษัทหลักทรัพย์ กรุงศรี จำกัด (มหาชน) มิได้ยืนยัน ตรวจสอบ หรือรับรองถึงความถูกต้องครบถ้วนของผลการสำรวจดังกล่าวแต่อย่างใด

# Anti-corruption Progress Indicator 2023

## Companies that have declared their intention to join CAC

AH	AJ	ALT	APCO	B52	BEC	CHG	CI	CPL	CPR	CPW	CRC	DDD	DHOUSE
DOHOME	ECF	EKH	ETC	EVER	FLOYD	GLOBAL	III	ILM	INOX	JTS	KEX	KUM WEL	LDC
MAJOR	MEGA	NCAP	NOVA	NRF	NUSA	NYT	OR	PIMO	PLE	RS	SAK	SIS	STECH
STGT	SUPER	SVT	TKN	TM1	TQM	TSI	VARO	VCOM	VIBHA	WIN			

## Companies certified by CAC

2S	7UP	ADVANC	AF	AI	AIE	AIRA	AKP	AMA	AMANAH	AMATA	AMATAV	AP	APCS
AQUA	ARROW	AS	ASIAN	ASK	ASP	AWC	AYUD	B	BAFS	BAM	BANPU	BAY	BBL
BCH	BCP	BCPG	BE8	BEYOND	BGC	BGRIM	BKI	BLA	BPP	BROOK	BRR	BSBM	BTS
BWG	CEN	CENTEL	CFRESH	CGH	CHEWA	CHOTI	CHOW	CIG	CIMBT	CM	CMC	COM7	COTTO
CPALL	CPF	CPI	CPN	CSC	DCC	DELTA	DEMCO	DIMET	DRT	DTAC	DUSIT	EA	EASTW
ECL	EGCO	EP	EPG	ERW	ESTAR	ETE	FE	FNS	FPI	FPT	FSMART	FSS	FTE
GBX	GC	GCAP	GEL	GFPT	GGC	GJS	GPI	GPSC	GSTEEL	GULF	GUNKUL	HANA	HARN
HEMP	HENG	HMPRO	HTC	ICC	ICI	IFS	ILINK	INET	INSURE	INTUCH	IRC	IRPC	ITEL
IVL	JKN	JR	K	KASET	KBANK	KBS	KCAR	KCE	KGI	KKP	KSL	KTB	KTC
KWI	L&E	LANNA	LH	LHFG	LHK	LPN	LRH	M	MAKRO	MALEE	MATCH	MBAX	MBK
MC	MCOT	META	MFC	MFEC	MILL	MINT	MONO	MOONG	MSC	MST	MTC	MTI	NATION
NBC	NEP	NINE	NKI	NOBLE	NOK	NSI	NWR	OCC	OGC	ORI	PAP	PATO	PB
PCSGH	PDG	PDJ	PG	PHOL	PK	PL	PLANB	PLANET	PLAT	PM	PPP	PPPM	PPS
PR9	PREB	PRG	PRINC	PRM	PROS	PSH	PSL	PSTC	PT	PTG	PTT	PTTEP	PTTGC
PYLON	Q-CON	QH	QLT	QTC	RATCH	RML	RWI	S&J	SAAM	SABINA	SAPPE	SAT	SC
SCB	SCC	SCCC	SCG	SCGP	SCM	SCN	SEAOIL	SE-ED	SELIC	SENA	SGP	SINGER	SIRI
SITHAI	SKR	SMIT	SMK	SMPC	SNC	SNP	SORKON	SPACK	SPALI	SPC	SPI	SPRC	SRICHA
SSP	SSP	SSSC	SST	STA	STOWER	SUSCO	SVI	SYMC	SYNTEC	TAE	TAKUNI	TASCO	TCAP
TCMC	TFG	TFI	TFMAMA	TGH	THANI	THCOM	THIP	THRE	THREL	TIDLOR	TIPCO	TISCO	TKS
TKT	TMILL	TMT	TNITY	TNL	TNP	TNR	TOG	TOP	TOPP	TPA	TPCS	TPP	TRU
TRUE	TSC	TSTE	TSTH	TTA	TTB	TTCL	TU	TVD	TVI	TVO	TWPC	U	UBE
UBIS	UEC	UKEM	UOBKH	UPF	UV	VGI	VIH	WACOAL	WHA	WHAUP	WICE	WIJK	XO
YUASA	ZEN	ZIGA											

## N/A

3K-BAT	A	A5	AAV	ABICO	ABM	ACAP	ACC	ACE	ACG	ADB	ADD	AEONTS	AFC
AGE	AHC	AIT	AJA	AKR	ALL	ALLA	ALPHAX	ALUCON	AMARIN	AMC	AMR	ANAN	AOT
APEX	APP	APURE	AQ	ARIN	ARIP	ASAP	ASEFA	ASIA	ASIMAR	ASN	ASW	ATP30	AU
AUCT	BA	BBGI	BBIK	BC	BCT	BDMS	BEAUTY	BEM	BFIT	BGT	BH	BIG	BIOTECH
BIS	BIZ	BJC	BJCHI	BKD	BLAND	BLESS	BLISS	BM	BOL	BR	BRI	BROCK	BSM
BTNC	BTW	BUI	BYD	CAZ	CBG	CCET	CCP	CEYE	CGD	CHARAN	CHAYO	CHO	CITY
CIVIL	CK	CKP	CMAN	CMO	CMR	CNT	COLOR	COMAN	CPANEL	CPH	CPT	CRANE	CRD
CSP	CSR	CSS	CTW	CV	CWT	D	DCON	DITTO	DMT	DOD	DPAIN	DTCI	DV8
EASON	EE	EFORL	EMC	ESSO	F&D	FANCY	FMT	FN	FORTH	FTI	FVC	GENCO	GIFT
GL	GLAND	GLOCON	GLORY	GRAMMY	GRAND	GREEN	GSC	GTB	GYT	HFT	HL	HPT	HTECH
HUMAN	HYDRO	ICN	IFEC	IHL	IIG	IMH	IND	INGRS	INSET	IP	IRCP	IT	ITD
J	JAK	JAS	JCK	JCHK	JCT	JDF	JMART	JMT	JP	JUBILE	JWD	KAMART	KC
KCC	KCM	KDH	KIAT	KISS	KK	KKC	KOOL	KTIS	KUN	KWC	KWM	KYE	LALIN
LEE	LEO	LIT	LOXLEY	LPH	LST	MACO	MANRIN	MATI	MAX	M-CHAI	MCS	MDX	MENA
METCO	MGT	MICRO	MIDA	MITSIB	MJD	MK	ML	MODERN	MORE	MPIC	MUD	MVP	NC
NCH	NCL	NDR	NER	NETBAY	NEW	NEWS	NEX	NFC	NNCL	NPK	NSL	NTV	NV
NVD	OHTL	OISHI	ONEE	OSP	OTO	PACE	PACO	PAE	PAF	PEACE	PERM	PF	PICO
PIN	PJW	PLUS	PMTA	POLAR	POMPUI	PORT	POST	PPM	PRAKIT	PRAPAT	PRECHA	PRIME	PRIN
PRO	PROEN	PROUD	PSG	PTC	PTECH	PTL	RAM	RBF	RCL	RICHY	RJH	ROCK	ROH
ROJNA	RP	RPC	RPH	RSP	RT	S	S11	SA	SABUY	SAFARI	SALEE	SAM	SAMART
SAMCO	SAMTEL	SANKO	SAUCE	SAWAD	SAWANG	SCI	SCP	SDC	SE	SEAFCO	SECURE	SENAJ	SFLEX
SFP	SFT	SGF	SHANG	SHR	SIAM	SICT	SIMAT	SISB	SK	SKE	SKN	SKY	SLM
SLP	SMART	SMD	SMT	SNNP	SO	SOLAR	SONIC	SPA	SPCG	SPG	SPVI	SQ	SR
SSC	SSS	STANLY	STARK	STC	STEC	STHAI	STI	STP	STPI	SUC	SUN	SUTHA	SVH
SVOA	SWC	SYNEX	TACC	TAPAC	TC	TCC	TCCC	TCJ	TCOAT	TEAM	TEAMG	TEKA	TFM
TGPRO	TH	THAI	THANA	THE	THG	THL	THMUI	TIGER	TIPH	TITLE	TK	TKC	TM
TMC	TMD	TMW	TNDT	TNH	TNPC	TOA	TPAC	TPBI	TPCH	TIPL	TPIPP	TPLAS	TPOLY
TPS	TQR	TR	TRC	TRITN	TRUBB	TRV	TSE	TSF	TSI	TTI	TTT	TTW	TTW
TVT	TWP	TWZ	TYCN	UAC	UMI	UMS	UNIQ	UP	UPA	UPOIC	UREKA	UTP	UVAN
VL	VNG	VPO	VRANDA	W	WAVE	WFX	WGE	WINMED	WINNER	WORK	WORLD	WP	WPH
XPG	YGG												
YUASA													

## Disclaimer

การเปิดเผยผลการประเมินดัชนีชี้วัดความคืบหน้าการป้องกันการมีส่วนเกี่ยวข้องกับการทุจริตคอร์รัปชัน (Anti-Corruption Progress Indicators) ของบริษัทจดทะเบียนในตลาดหลักทรัพย์แห่งประเทศไทยซึ่งจัดทำโดยสถาบันไทยพัฒน์ เป็นการดำเนินการตามนโยบายและตามแผนพัฒนาความยั่งยืนสำหรับบริษัทจดทะเบียนของสำนักงานคณะกรรมการกำกับหลักทรัพย์และตลาดหลักทรัพย์ โดยผลการประเมินดังกล่าวของสถาบันไทยพัฒน์ อาศัยข้อมูลที่ได้รับจากบริษัทจดทะเบียนตามที่บริษัทจดทะเบียนได้ระบุในแบบแสดงข้อมูลเพื่อการประเมิน Anti-Corruption ซึ่งได้อ้างอิงข้อมูลจากแบบแสดงรายการข้อมูลประจำปี (แบบ 56-1) รายงานประจำปี (แบบ 56-2) หรือในเอกสารและหรือรายงานอื่นที่เกี่ยวข้องของบริษัทจดทะเบียนนั้น แล้วแต่กรณี ดังนั้น ผลการประเมินดังกล่าวจึงเป็นการนำเสนอในมุมมองของสถาบันไทยพัฒน์ซึ่งเป็นบุคคลภายนอก โดยมีได้เป็นการประเมินการปฏิบัติของบริษัทจดทะเบียนในตลาดหลักทรัพย์แห่งประเทศไทย และมีได้ใช้ข้อมูลภายในเพื่อการประเมิน เนื่องจากผลการประเมินดังกล่าวเป็นเพียงผลการประเมิน ณ วันที่ปรากฏในผลการประเมินเท่านั้น ดังนั้น ผลการประเมินจึงอาจเปลี่ยนแปลงได้ภายหลังวันดังกล่าว หรือเมื่อข้อมูลที่เกี่ยวข้องมีการเปลี่ยนแปลง ทั้งนี้ บริษัทหลักทรัพย์ กรุงศรี จำกัด (มหาชน) มิได้ยืนยัน ตรวจสอบ หรือรับรองความถูกต้องครบถ้วนของผลการประเมินดังกล่าวแต่อย่างใด

## Reference

การเปิดเผยข้อมูลบริษัทที่เข้าร่วมโครงการแนวร่วมปฏิบัติของภาคเอกชนไทยในการต่อต้านทุจริต (Thai CAC) ของสมาคมส่งเสริมสถาบันกรรมการบริษัทไทย (ข้อมูล ณ วันที่ 9 พ.ค. 2565) มี 2 กลุ่ม คือ

- ได้ประกาศเจตนารมณ์เข้าร่วม CAC
- ได้รับการรับรอง CAC

## Research Group

### Investment Strategy

#### อิสระ อรดีดลเชษฐ

Head of Research Group, Macro-strategy  
+662 659 7000 ext. 5001  
Isara.ordeedolchest@krungsrisecurities.com

#### ชัยยศ จีวางกูร

Technical Strategy  
+662 659 7000 ext. 5006  
Chaiyot.jiwangkul@krungsrisecurities.com

#### อาทิตย์ จันทร์สว่าง

Retail Investment Strategy  
+662 659 7000 ext. 5005  
Artit.jansawang@krungsrisecurities.com

#### นลินี ประมาณ

Assistant Strategist  
+662 659 7000 ext. 5011  
Nalinee.praman@krungsrisecurities.com

### Fundamental Research

#### สิริการย์ กฤษณีนิพัทธ์

Healthcare, IE, Property Fund/REITs and Utilities (Water)  
+662 659 7000 ext. 5018  
Sirikarn.krisnipat@krungsrisecurities.com

#### ยุวนีย์ พรหมภรณ์

Agribusiness, Food, Beverage and Commerce  
+662 659 7000 ext. 5010  
Yuwanee.prommaporn@krungsrisecurities.com

#### วิษุวัต ไทญักกว่างศ, CFA

Energy, Petrochemical and Utilities (Power)  
+662 659 7000 ext. 5013  
Wisuwat.yaikwawong@krungsrisecurities.com

#### ศิริลักษณ์ คนไฉ

Tourism, Transportation (Air)  
+662 659 7000 ext. 5016  
Sirilak.konwai@krungsrisecurities.com

#### ปฎิภาค นาวาวัฒน์

ICT, Media and Transportation (Land)  
+662 659 7000 ext. 5003  
Phatipak.navawatana@krungsrisecurities.com

#### นฤดม มุจลินทร์กุล

Electronic, Automotive, Logistic  
+662 659 7000 ext. 5012  
Naruedom.mujjalinkool@krungsrisecurities.com

#### รัศมีมาน เสริมประเสริฐ

Bank, Finance  
+662 659 7000 ext. 5008  
Rasmiman.sermprasert@krungsrisecurities.com

#### พีรพัฒน์ จันทร์ตราสุริยารัตน์

Assistant analyst  
+662 659 7000 ext. 5004  
Peerapat.chantrasuriyarat@krungsrisecurities.com

### Research Support

#### ยุภาวณี เล้าตระกูลชัย

Database  
+662 659 7000 ext. 5002  
Yuphawanee.laotrakunchai@krungsrisecurities.com

#### ยุทธพงษ์ วัฒนาศิริพานิช

Database  
+662 659 7000 ext. 5019  
Yuthapong.wattanasiripanich@krungsrisecurities.com

#### ธันชพร ทิพย์กาญจนกุล

Database  
+662 659 7000 ext. 5015  
Thanatchaporn.tipkarnjanakoon@krungsrisecurities.com

### Disclaimer

เอกสาร/รายงานฉบับนี้จัดทำขึ้นบนพื้นฐานข้อมูลที่เปิดเผยต่อสาธารณชน ซึ่งพิจารณาแล้วว่ามีที่น่าเชื่อถือ หรือควรเชื่อว่าจะมีความน่าเชื่อถือ อย่างไรก็ตาม บริษัทหลักทรัพย์ กรุงศรี จำกัด (มหาชน) "บริษัท" มีอาจรับรองความถูกต้องและความสมบูรณ์ของข้อมูลดังกล่าวได้ บทความดังกล่าวเป็นเพียงแนวคิดของผู้จัดทำเพื่อใช้เป็นข้อมูลประกอบการตัดสินใจในการลงทุน บริษัทขอสงวนสิทธิ์ในการเปลี่ยนแปลง แก้ไข เพิ่มเติม หรือการประมาณการต่างๆ ที่ปรากฏในเอกสาร/รายงานฉบับนี้ โดยไม่แจ้งให้ทราบล่วงหน้า บริษัทไม่มีความประสงค์ที่จะชักจูงหรือชี้ชวนให้ผู้ลงทุนลงทุนซื้อหรือขายหลักทรัพย์หรือสัญญาซื้อขายล่วงหน้าตามที่ปรากฏในเอกสาร/รายงานฉบับนี้ รวมทั้งบริษัทไม่ได้รับประกันผลตอบแทนหรือราคาของหลักทรัพย์หรือราคาของสัญญาซื้อขายล่วงหน้าตามข้อมูลที่ปรากฏแต่อย่างใด บริษัทจึงไม่รับผิดชอบต่อความเสียหายใดๆ ที่เกิดขึ้นจากการนำข้อมูลหรือความเห็นในรายงานฉบับนี้ไปใช้ไม่ว่ากรณีใดก็ตาม ดังนั้น นักลงทุนโปรดใช้ดุลพินิจอย่างรอบคอบในการพิจารณาการลงทุน

บริษัทขอสงวนสิทธิ์ในข้อมูลและความคิดเห็นที่ปรากฏอยู่ในรายงานฉบับนี้ ห้ามมิให้ผู้ใดนำข้อมูลและความคิดเห็นในรายงานฉบับนี้ไปใช้ประโยชน์ คัดลอก ดัดแปลง ทำซ้ำ นำออกแสดงหรือเผยแพร่ต่อสาธารณชนไม่ว่าทั้งหมดหรือบางส่วน โดยไม่ได้รับอนุญาตเป็นลายลักษณ์อักษรจากบริษัทล่วงหน้า การลงทุนในหลักทรัพย์ / สัญญาซื้อขายล่วงหน้ามีความเสี่ยงสูง ผู้ลงทุนควรศึกษาข้อมูลและพิจารณาอย่างรอบคอบก่อนการตัดสินใจลงทุน

## Krungsri Securities

### 01 สำนักงานใหญ่

898 อาคารเพลินจิตทาวเวอร์ ชั้น 3  
ถนนเพลินจิต แขวงลุมพินี เขตปทุมวัน กรุงเทพฯ 10330  
โทร. +662 659 7000 โทรสาร. +662 658 5699

### 03 เซ็นทรัลบางนา

589/151 อาคารเซ็นทรัลซิตีทาวเวอร์ ชั้น 27 ถนนเทพ  
รัตน แขวงบางนาเหนือ เขตบางนา กรุงเทพฯ 10260  
โทร. +662 763 2000 โทรสาร. +662 399 1448

### 05 สุพรรณบุรี

249/171-172 หมู่ 5 ถนนเนรแก้ว ตำบลท่าระหัด อำเภอ  
เมืองสุพรรณบุรี จังหวัดสุพรรณบุรี 72000  
โทร. +663 596 7981 โทรสาร. +663 552 2449

### 07 นครปฐม

67/1 ถนนราชดำเนิน ตำบลพระปฐมเจดีย์ อำเภอเมือง  
นครปฐม จังหวัดนครปฐม 73000  
โทร. +663 427 5500-7 โทรสาร. +663 421 8989

### 09 พิษณุโลก

275/1 อาคารธนาคารกรุงศรีอยุธยา จำกัด(มหาชน)  
สาขาพิษณุโลก ถนนพิชัยสงคราม ตำบลในเมือง อำเภอ  
เมืองพิษณุโลก จังหวัดพิษณุโลก 65000  
โทร. +665 530 3360 โทรสาร. +665 530 2580

### 11 หาดใหญ่

90-92-94 อาคารธนาคารกรุงศรีอยุธยา จำกัด (มหาชน)  
สาขาหาดใหญ่ ถนนนิพัทธ์อุทิศ 1 ตำบลหาดใหญ่ อำเภอ  
หาดใหญ่ จังหวัดสงขลา 90110  
โทร. +667 422 1229 โทรสาร. +667 422 1411

### 02 เอ็มโพเรียม

622 เอ็มโพเรียมทาวเวอร์ ชั้น 10 ถนนสุขุมวิท 24  
แขวงคลองตัน เขตคลองเตย กรุงเทพฯ 10110  
โทร. +662 695 4539-40 โทรสาร. +662 695 4599

### 04 พระราม 2

356, 358, 360 ชั้น 4 ถนนพระราม 2 แขวงสามตำ  
เขตบางขุนเทียน กรุงเทพฯ 10150  
โทร. +662 013 7145 โทรสาร. +662 895 9557

### 06 ชลบุรี

64/17 ถนนสุขุมวิท ตำบลบางปลาสร้อย  
อำเภอเมืองชลบุรี จังหวัดชลบุรี 20000  
โทร. +663 312 6 580 โทรสาร. +663 312 6588

### 08 เชียงใหม่

70 อาคารธนาคารกรุงศรีอยุธยา จำกัด(มหาชน)  
สาขาประตูช้างเผือก ถนนช้างเผือก ตำบลศรีภูมิ  
อำเภอเมืองเชียงใหม่ จังหวัดเชียงใหม่ 50200  
โทร. +665 321 9234 โทรสาร. +665 321 9247

### 10 ขอนแก่น

114 อาคารธนาคารกรุงศรีอยุธยา จำกัด(มหาชน) สาขา  
ขอนแก่น ถนนศรีจันทร์ ตำบลในเมือง อำเภอเมืองขอนแก่น  
จังหวัดขอนแก่น 40000  
โทร. +664 322 6120 โทรสาร. +664 322 6180

### คำแนะนำการลงทุน

**ซื้อ:** หุ้นที่คาดหวังอัตราผลตอบแทนรวมจากการลงทุนเกินกว่า 10% ภายในระยะเวลา 1 ปีข้างหน้า

**ถือ:** หุ้นที่คาดหวังอัตราผลตอบแทนรวมจากการลงทุนระหว่าง -10% ถึง 10% ภายในระยะเวลา 1 ปีข้างหน้า

**ขาย:** หุ้นที่คาดหวังอัตราผลตอบแทนรวมจากการลงทุนน้อยกว่า -10% ภายในระยะเวลา 1 ปีข้างหน้า